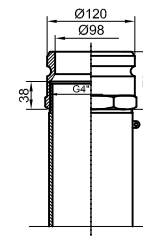
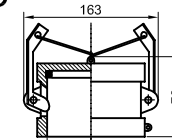
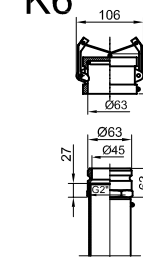


K5



K6

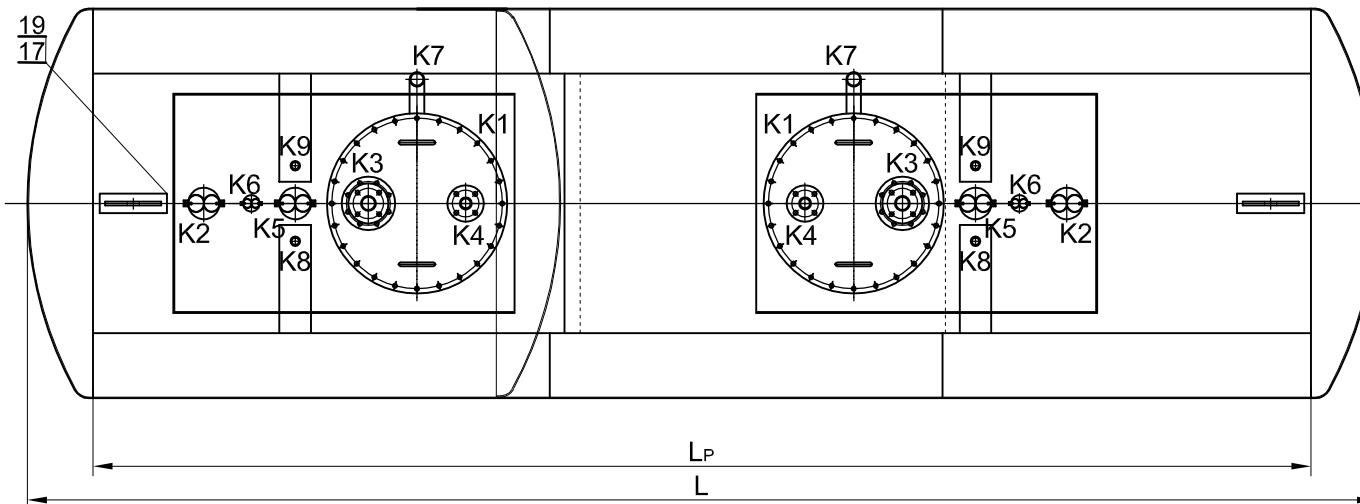


Zestawienie króćców komory A

Oznaczenie	Średnica DN mm	PN bar	Norma	Przeznaczenie króćca
K1	600			Właz rewizyjny
K2	100 (80)	16	CAMLOCK	Nalewczy
K3	100/50	16	EN1092-1	Ssący
K4	40	16	EN1092-1	Odwodnienie
K5	100	16	CAMLOCK	Pomiarowy
K6	50	16	CAMLOCK	Pomiarowy pomoc.
K7	50			Oddechowy
K8	3/4"			Detekcja przecieku
K9	3/4"			Detekcja przecieku

Zestawienie króćców komory B

Oznaczenie	Średnica DN mm	PN bar	Norma	Przeznaczenie króćca
K1	600			Właz rewizyjny
K2	100 (80)	16	CAMLOCK	Nalewczy
K3	100/50	16	EN1092-1	Ssący
K4	40	16	EN1092-1	Odwodnienie
K5	100	16	CAMLOCK	Pomiarowy
K6	50	16	CAMLOCK	Pomiarowy pomoc.
K7	50			Oddechowy
K8	3/4"			Detekcja przecieku
K9	3/4"			Detekcja przecieku



1. Zgodnie z Rozporządzeniem R.M. z dnia 16.07.2002 r. (Dz. U. Nr 120, poz. 1021) zbiornik podlega dozorowi technicznemu.
2. Próby szczelności przestrzeni roboczej zbiornika oraz przestrzeni kontrolnej wykonać jako pneumatyczne.
3. Zbiornik naziemny, dwupłaszczowy, przystosowany do monitorowania przestrzeni międzyściennej.
4. Jako urządzenie zabezpieczające, o którym mowa w par. 10 pkt. 3.1 zastosowano podwójne ścianki.

Typoszereg zbiorników dwupłaszczowych dwukomorowych

Pojemność całkowita V [m³]	Pojemność komory A V [m³]	Pojemność komory B V [m³]	Średnica nom. ØD [mm]	Długość płaszczka Lp [mm]	Długość całkowita L [mm]	Średnica wiazu Ø d [mm]	Waga zbiornika m [kg]
10	3,5	6,5	1600	4750	5320	500	2150
12,5	4	8,5	1600	6000	6570	500	2400
15	5	10	2000	4500	5180	600	3250
20	6,5	13,5	2000	6250	6930	600	3650
24	8	16	2000	7500	8180	600	4300
30	10	20	2500	6000	6820	600	5050
40	13,5	26,5	2500	8000	8820	600	6350
50	16,5	33,5	2500	10000	10820	600	7800
50	16,5	33,5	2900	7500	8420	600	7950
60	20	40	2900	9000	9920	600	9900
100	33,5	66,5	2900	15000	15920	600	14000

email: biuro@metal-zbiorniki.pl
tel: +48 600 427 656
www.metal-zbiorniki.pl

METAL
ZBIORNIKI